



VACUNA DE COVID-19

¿Porque el sistema de cuidado de salud primero?

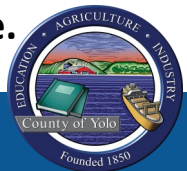
El personal de cuidado de salud fue identificado como prioridad por el CDC en caso de que existiera una cantidad limitada de la vacuna.



¿Porque?: El personal de cuidado de salud está al frente de la pandemia y corren el riesgo de ser expuestos a COVID-19 todos los días de su trabajo. El vacunar a nuestros empleados de salud primero también protege nuestra capacidad dentro del sistema y ayuda a continuar servicios esenciales para nuestros pacientes.

¿Quiénes?: El personal de **cuidado de salud** incluye a todos aquellos, con pago o sin pago, que trabajan dentro del sistema de cuidado de salud y podrían ser expuestos a pacientes directa o indirectamente.

<https://www.yolocounty.org/coronavirus-vaccine>





VACUNA DE COVID-19

¿Quién está en la Fase 1A?

1

Fase 1A Es la primera fase de la distribución de vacunas en California. Fase 1A es dividida en 3 etapas.

Etapa 1 incluye al personal de salud y servicios agudos, incluyendo a paramédicos y técnicos médicos de emergencias, aquellos que trabajan en centros de diálisis, y el personal y residentes de centros de enfermería y establecimientos residenciales de cuidado.

2

Etapa 2 incluye a aquellos que trabajan en centros de cuidado intermedios, servicios de apoyo en casa, salud comunitaria, incluyendo promotores, salud pública, y clínicas de establecimientos correccionales/cuidados urgentes/atención primaria.

3

Etapa 3 incluye personal de clínicas con especialidad, empleados de laboratorios, trabajadores de salud dental y oral, y el personal de farmacias que no son incluidos en otras etapas de más prioridad.



VACUNA DE COVID-19

¿Quién está en la Fase 1B?

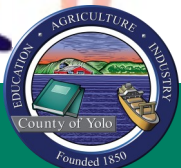
Fase 1B incluye dos etapas.

Etapa 1: Personas de 75+ años, y empleados dentro del sistema de educación, cuidado de niños, servicios de emergencia (los que faltan), y aquellos dentro del proceso de alimentos y agricultura.

Etapa 2: Personas de 65+ años, empleados de transportación, logística, y centros residenciales y comerciales de servicios de refugio, empleados industriales y de fabricación crítica, y aquellos encarcelados o sin hogar.



<https://www.yolocounty.org/coronavirus-vaccine>





VACUNA DE COVID-19

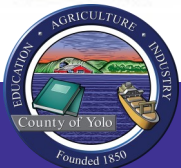
¿Quién está en la Fase 1C?

Fase 1C incluye adultos de 50+ años, aquellos de 16-64 años con condiciones médicas y/o alguna discapacidad, y a empleados de aguas y aguas residuales, empleados de defensa, energía, comunicaciones y tecnologías de información, servicios financieros, químicos y materiales peligrosos, operaciones de gobierno y servicios a la comunidad.

Esta información puede cambiar y actualizarse ya que el estado vaya proveyendo mas claridad.



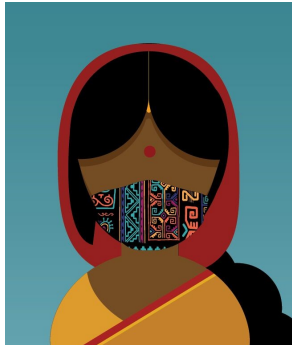
<https://www.yolocounty.org/coronavirus-vaccine>



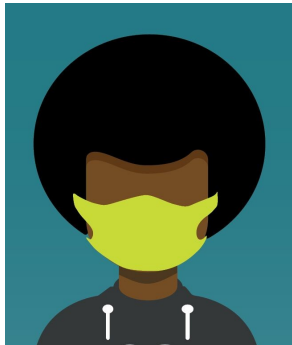


VACUNA DE COVID-19

¿Aun necesito usar un cubre bocas?



SI. Los cubre bocas seguirán siendo necesarios aun después de que obtenga la vacuna. La vacuna lo protege para no desarrollar síntomas y enfermarse severamente. Sin embargo, aún no se sabe si la vacuna prevenga que una persona con COVID-19 contagie a otros.



Es posible que no muestre síntomas, pero aún puede ser positivo para COVID-19. Esto significa que aún debe usar el cubre bocas y mantener una distancia de 6 pies para prevenir que otros se enfermen.

No tendremos que usar cubre bocas para siempre, pero por ahora debemos usarlas.

<https://www.yolocounty.org/coronavirus-vaccine>





VACUNA DE COVID-19

¿Cuál vacuna obtendremos?

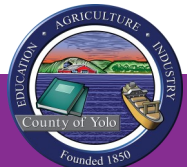
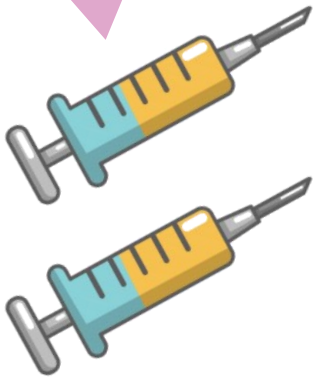
¡Debe recibir 2 dosis para que la vacuna sea efectiva!

Las vacunas de Pfizer y Moderna son basadas en el método ARNm, cual quiere decir que:

- La vacuna da instrucciones a nuestras células para desarrollar un pedazo de proteína llamada proteína espiga.
- La proteína comenzara a desencadenar una respuesta del sistema inmunológico.
- Su cuerpo comenzara a crear anticuerpos que específicamente atacaran al coronavirus durante una futura exposición.

Tomará tiempo después de recibir las 2 dosis de vacunas para desarrollar la inmunidad, así que aun necesitará usar un cubre bocas. Puede obtener la vacuna aunque ya haya tenido el COVID-19 en el pasado.

<https://www.yolocounty.org/coronavirus-vaccine>





VACUNA DE COVID-19

¿Existen Síntomas Secundarios?

Puede que sienta síntomas secundarios después de recibir la vacuna.

ESTO ES DE ESPERAR. Esto también significa que su sistema inmunológico está respondiendo a la vacuna. Estos síntomas secundarios pasaran en unos cuantos días.

Síntomas Secundarios Comunes:

- Dolor en su brazo
- Hinchazón en el área
- Fiebre o escalofríos
- Cansancio

Consejos:

- Aplique un trapo mojado y fresco sobre el área.
- Utilice o ejercite su brazo (el que recibió la vacuna).
- Tome bastante líquidos.



Llame a su doctor si los síntomas empeoran o no desvanecen. También puede informar al CDC de cualquier síntoma que sienta debido a la vacuna de COVID-19 usando la página web (www.cdc.gov/vsafe).

<https://www.yolocounty.org/coronavirus-vaccine>





VACUNA DE COVID-19

¿Es gratis la vacuna?

NO HAY COSTO para aquellos residentes que decidan recibir la vacuna de COVID-19. Esto es sin importar si tiene o no seguro médico.

Proveedores médicos pueden cobrar una cuota para administrar la vacuna, pero se espera que las empresas de seguro médico cubran este costo. Si recibe una factura por su vacuna de COVID-19, puede que necesite presentar un reclamo con su empresa de seguro médico .

Para más información sobre vacunas de COVID-19 visite la página web indicada abajo.



<https://www.yolocounty.org/coronavirus-vaccine>





VACUNA DE COVID-19

¿Cómo obtengo la vacuna?

Las vacunas serán priorizadas debido al grupo y nivel de riesgo. Puede que el público general no tenga la oportunidad de obtener la vacuna hasta llegar la primavera o verano del año 2021.

Las vacunas serán proveídas en una de las siguientes maneras:

- A través de su empleador
- A través del personal del departamento de salud pública en su sitio de empleo
- A través del personal del departamento de salud pública en cierta fecha y sitio

El Condado informara a los residentes cual grupo sigue en línea para recibir la vacuna y como podrá recibir la vacuna ya que esta información sea conocida.



<https://www.yolocounty.org/coronavirus-vaccine>





VACUNA DE COVID-19

¿Cómo me protejo a mí mismo mientras recibo la vacuna?

Continúe siguiendo las medidas de salud y seguridad:



Use un cubre bocas.



Mantenga distancia física.



Lávese las manos.



No viaje ni tenga reuniones.

<https://www.yolocounty.org/coronavirus-vaccine>

