

CONSTRUCTION AND DEMOLITION RECYCLING DEBRIS REQUIREMENTS 65% DIVERSION REQUIREMENTS

The Yolo County Landfill Construction/Demolition and Wood Facility helps contractors meet the State CALGreen requirements. The reuse and recycling of C&D debris is essential to meet the diversion requirement of 65%.

THE YOLO COUNTY C&D RECYCLING ORDINANCE

CALGreen. The Yolo County ordinance (Ordinance No. 1375; Chapter 16, Title 6) is superseded by CALGreen—California's Green Building Standards Code. Both promote environmentally responsible, cost-effective, healthier places to live and work. The CALGreen building code waste diversion requirement as of January 1, 2017 states that at least 65% of construction materials generated during new construction or demolition projects shall be diverted from the landfill. The County considers the reuse and recycling of C&D debris essential to compliance with AB939.

- **Agricultural** - Increase of conditioned area (including roofline changes to a barn) Under CALGreen standards, there are NO exemptions for ag related projects.
- **Non-Residential** - Increase of conditioned area (including roofline changes to a business)
- **Residential** - Increase of conditioned area (incl. roofline changes to a home)
- **Subdivision** - Increase of conditioned area, volume or size

PROJECTS NOT APPLICABLE FOR C&D DIVERSION:

- Stucco & Siding Projects
- Window Replacements
- Grading Projects
- Roofing Projects
- Green Houses

IWM

- Pre-Fab Buildings/Barns. Obtain letter or invoice from manufacturer demonstrating pre-fab and send to IWM
- Hazardous Waste Projects

Non-Conditioned Area

- Patios/Pergolas/Carports (Attached & Detached)

For assistance in filling out C&D diversion plans or reports, call (530) 666-8856

REQUISITOS PARA RECICLAJE DE DESECHOS DE CONSTRUCCIÓN Y DEMOLICIÓN 65% DE SEPARACIÓN

Las instalaciones de construcción/demolición y madera del relleno sanitario del Condado de Yolo ayudan a los contratistas a cumplir con los requisitos CALGreen del estado. El reciclaje y la reutilización de desechos de construcción y demolición son esenciales para cumplir con el requisito de separación del 65%.

ORDENANZA DE RECICLAJE DE CONSTRUCCIÓN Y DEMOLICIÓN DEL CONDADO DE YOLO

CALGreen. La ordenanza del condado de Yolo (No. 1375; Capítulo 16, Título 6) es sustituida por CALGreen, el Código de Normas de Construcción Ecológica de California. Ambas promueven lugares ecológicamente responsables, rentables y saludables para vivir y trabajar. El requisito de separación de desechos de CALGreen, desde el 1º de enero del 2017, ordena que por lo menos un 65% de materiales de construcción generados durante proyectos de construcciones nuevas o demoliciones sea separado de los rellenos sanitarios. El condado considera la reutilización y reciclaje de desechos de construcción y demolición como esenciales para cumplir con la AB939.

- **Agrícola:** aumento de áreas condicionadas (incluyendo cambios de perfil de techo en un granero). Según las normas de CALGreen, NO HAY excepciones para proyectos relacionados con la agricultura.
- **No residencial:** aumento de área acondicionada (incluyendo cambios de perfil de techo en un negocio).
- **Residencial:** aumento de área acondicionada (incluyendo cambios de perfil de techo en un hogar).
- **Subdivisión:** incremento de área, volumen o tamaño acondicionado.

PROYECTOS NO APLICABLES PARA SEPARACIÓN DE CONSTRUCCIÓN Y DEMOLICIÓN:

- Proyectos de estuco y revestimiento.
- Reemplazo de ventanas.
- Proyectos de nivelación.
- Proyectos de techado.
- Invernaderos.

IWM

- Edificios/ graneros prefabricados. Obtenga una carta o factura del fabricante demostrando la prefabricación y envíela a Integrated Waste Management.
- Proyectos de desechos peligrosos.

Áreas no acondicionada

- Patios/ pérgolas/ cocheras (adjuntas y separadas).

Para obtener ayuda en completar planes o reportes de separación de construcción y demolición, llame al (530) 666-8856.

CONTACT INFORMATION INFORMACIÓN DE CONTACTO

SCHEDULE A JOB SITE CONTAINER

PROGRAME LA ENTREGA DE UN CONTENEDOR EN UNA OBRA

Stay focused on the job and leave the hauling to us! Waste Management offers a wide range of container sizes and pickup schedules to help you manage your project's disposal needs. Call Waste Management at (530) 662-8748 for more information and to order a container.



BINS:
1, 1.5, 2, 3, 4 and 6 Cubic Yards



ROLL-OFFS (open top):
10, 15, 20, 30, and 40 Cubic Yards

YOLO COUNTY RECYCLES PREGUNTAS Y AYUDA

For County Assistance with any additional waste related questions contact:



Yolo County's Waste Reduction Manager
(530) 666-8813
iwm@yolocounty.org

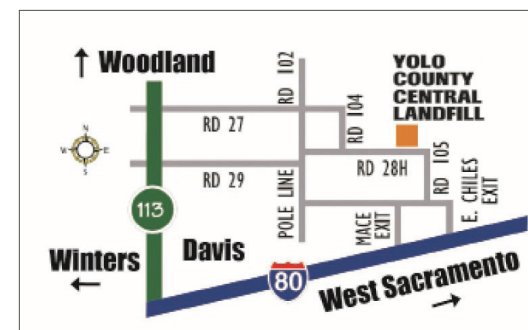
- Contract Requirements;
- Disputes;
- California Regulations

Yolo County's Waste Reduction Coordinator
(530) 666-8856
iwm@yolocounty.org

- Education and Outreach Materials;
- Landfill Tours;
- Blue Barn Information
- C&D Diversion Planning and Reporting

YOLO COUNTY LANDFILL C & D RECYCLING FACILITY

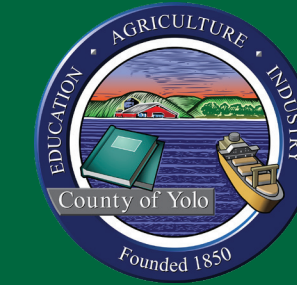
PLANTA DE RECICLAJE DE DESECHOS DE CONSTRUCCIÓN Y DEMOLICIÓN DEL RELLENO SANITARIO DEL CONDADO DE YOLO



44090 County Road 28H
Woodland, CA 95776
(530) 666-8729

Monday - Saturday
6:30 a.m. to 4 p.m.

De lunes a sábado
de 6:30 AM a 4 PM



YOLO COUNTY CONSTRUCTION & DEMOLITION SERVICES SERVICIOS DE CONSTRUCCIÓN Y DEMOLICIÓN



SERVING

Brooks, Capay, Guinda, Esparto, Madison, Dunnigan, Yolo, Zamora, Knights Landing, Clarksburg, and Rural Woodland



(530) 662-8748
sacramentovalley.wm.com

ITEMS ACCEPTED IN MIXED LOADS AT C&D FACILITY

Proper separation of recycling & non-recyclable construction and demolition material will help you reach the required 65% diversion goal and meet State waste recycling and waste reduction mandates.

At the Yolo County C&D Facility, in order to be accepted for recycling, each load must contain at least 65% by weight of the following materials:



WOOD

- Lumber & Painted Wood
- Branches & Green Waste
- Pallets, logs, solid wood furniture/cabinets
- Plywood, OSB, particle board
- **NOT ACCEPTED for RECYCLING - Fees apply**
 - Press-board, Particle board Furniture
 - Trash—No Food Waste
 - Pressure Treated Wood
 - Wood/Comp Roof Shingles
 - Lead Based Painted Wood



CARDBOARD (OCC)

- Please remove before recycling; styrofoam, film plastic & other contents of cardboard boxes



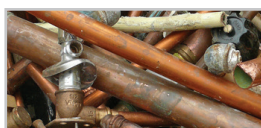
DRYWALL

- Gypsum Wallboard/Sheetrock



INERTS

- Concrete / Asphalt / Bricks
- Dirt / Soil / Gravel
- Porcelain Sinks/Toilets/Counter Tops
- Ceramic Floor Tile & Used Roof Tiles



METALS

- Scrap Metals (including metal roofing)
- Steel, Aluminum, Copper
- Appliances - **separate fees apply**



PLASTICS

- Plastics Coded #1, 2, 4, 5 & 7
- **NOT ACCEPTED for RECYCLING - Fees apply**
 - (PVC) Pipe #3
 - (PS) Styrofoam #6
 - Film Plastic/Shrink Wrap

HIGH QUALITY VS. LOW QUALITY ON C&D LOADS

Placing all recyclable material into separate containers from non-recyclable material at job sites will save money on disposal costs. Be responsible and instruct workers, vendors and subcontractors on proper waste separation for the maximum diversion.

C&D LOADS CONTAINING:

1. **Minimum of 70% recyclable materials**
= Standard Per Ton Gate Rate
2. **Greater than 50% recyclable materials and less than 70% recycle materials**
= Approximately \$10 more/ton than standard rate
3. **C&D Loads containing less than 50% recyclable materials***
= Approximately \$36 more/ton than standard rate

* Loads meeting this definition will not receive diversion credit



HAZARDOUS WASTE

Keep hazardous waste out of our landfills. They don't belong in trash, recycling or yard waste containers.

Please call (530) 666-8856 to schedule a business hazardous waste appointment.

Hazardous items:

Paint, caulk, aerosols (spray paint), ballasts, spray texture, cylinders containing foam or adhesives, florescent bulbs/tubes, or batteries, and solvents

For a complete list of acceptable HHW items, visit yolocounty.org and click on the Landfill tab.



REUSE & REPURPOSE. BUY OLD...MAKE NEW AGAIN!



The Big Blue Recycling Barn Thrift Store, located at the Yolo County Landfill, 44090 County Road 28H Woodland, CA 95776, sells lumber, doors, windows, and other construction materials at low costs to contractors. The Barn also accepts reusable building materials for donations and diversion.

MATERIALES ACEPTADOS EN CARGAS MIXTAS EN LAS INSTALACIONES DE CONSTRUCCIÓN Y DEMOLICIÓN

Una separación adecuada de materiales de construcción y demolición reciclables y no reciclables le ayudará a alcanzar el objetivo de separación requerido del 65% y cumplir con las ordenanzas estatales de reciclaje y reducción de desechos.

En las instalaciones de construcción y demolición del relleno sanitario del condado de Yolo, cada carga, para que sea aceptada como reciclable, debe contener por lo menos un 65% en peso de los siguientes materiales:



MADERA

- Madera pintada y sin pintar
- Ramas y desechos vegetales
- Pallets, troncos, muebles y gabinetes de madera sólida.
- Madera contrachapada, OSB, madera prensada
- **NO ACEPTADOS PARA RECICLAJE (se aplican cargos):**
 - Cartón prensado, muebles de madera prensada
 - Basura (desechos que no son alimentos)
 - Madera tratada a presión
 - Tejas de madera o compuestas
 - Madera con pintura a base de plomo



CARTÓN CORRUGADO (OCC)

- Antes de reciclarlo retire espuma, películas de plástico y demás contenidos de las cajas de cartón



PANELES DE YESO

- Paneles de tablaroca o yeso



INERTES

- Concrete/ asfalto/ ladrillos
- Tierra/ suelo/ grava
- Lavabos/ inodoros/ mostradores de porcelana
- Baldosas de cerámica para pisos y tejas



METALES

- Chatarra (incluyendo techos de metal)
- Acero, aluminio, cobre
- Artefactos (se aplican cargos aparte)



PLÁSTICOS

- Plásticos codificados #1, 2, 4, 5 y 7
- **NO ACEPTADOS PARA RECICLAJE (se aplican cargos)**
 - Tuberías de PVC #3
 - Styrofoam (PS) #6
 - Películas de plástico/ termoencogibles

ALTA CALIDAD VS. BAJA CALIDAD EN CARGAS DE CONSTRUCCIÓN Y DEMOLICIÓN

Arrojar todos los materiales reciclables en contenedores separados de los materiales no reciclables en el lugar de la obra le ahorrará dinero en gastos de eliminación. Sea responsable y eduque a los trabajadores, proveedores y subcontratistas acerca de la separación adecuada de desechos para una máxima separación.

CARGAS DE CONSTRUCCIÓN Y DEMOLICIÓN CONTENIENDO:

1. **Un mínimo de 70% de materiales reciclables**
= Tarifa de entrada estándar por tonelada
2. **Más de 50% pero menos de 70% de materiales reciclables**
= Aproximadamente \$10 más por tonelada que la tarifa de entrada estándar
3. **Cargas de construcción y demolición conteniendo menos de 50% de materiales reciclables***
= Aproximadamente \$36 más por tonelada que la tarifa de entrada estándar

*Las cargas que caigan bajo esta definición no recibirán crédito por separación.



DESECHOS PELIGROSOS

Mantenga los desechos peligrosos lejos de nuestros rellenos sanitarios. No deben ser arrojados a los contenedores de basura, reciclaje o desechos de jardín.

Llame al (530) 666-8856 para programar una cita sobre sus desechos peligrosos comerciales.

Desechos peligrosos:

Pintura, sellador, aerosoles (como pinturas), lastre, textura en aerosol, cilindros conteniendo espumas o adhesivos, bombillas y tubos fluorescentes, baterías y solventes.

Para una lista completa de desechos domésticos peligrosos aceptables, visite yolocounty.org y haga clic en la pestaña "Landfill" ("relleno sanitario").



REUSE Y REDESTINE. ¡COMPRE COSAS VIEJAS Y HÁGALAS NUEVAS!



La Big Blue Recycling Barn Thrift Store, ubicada en el relleno sanitario del condado de Yolo, 44090 County Road 28H, Woodland, California 95776, vende madera, puertas, ventanas y otros materiales de construcción a bajos precios para contratistas. La tienda también acepta materiales de construcción reutilizables para donaciones y separación.